

Daily Technical Analysis Report



بن ميراچ
لتداول الأوراق المالية

شركائك في النجاح



www.miragebrokerage.org



miragebrokerage.blogspot



[mirage1online](https://www.facebook.com/mirage1online)



[miiragebrokerageco](https://www.youtube.com/miragebrokerageco)

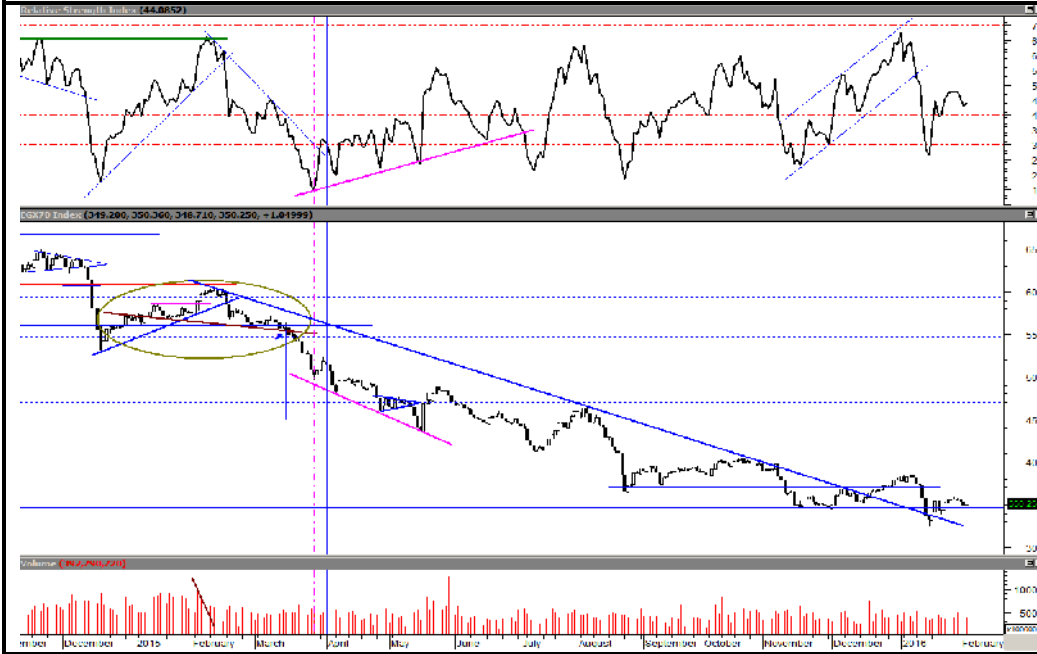


[miragebrokerge1](https://twitter.com/miragebrokerge1)

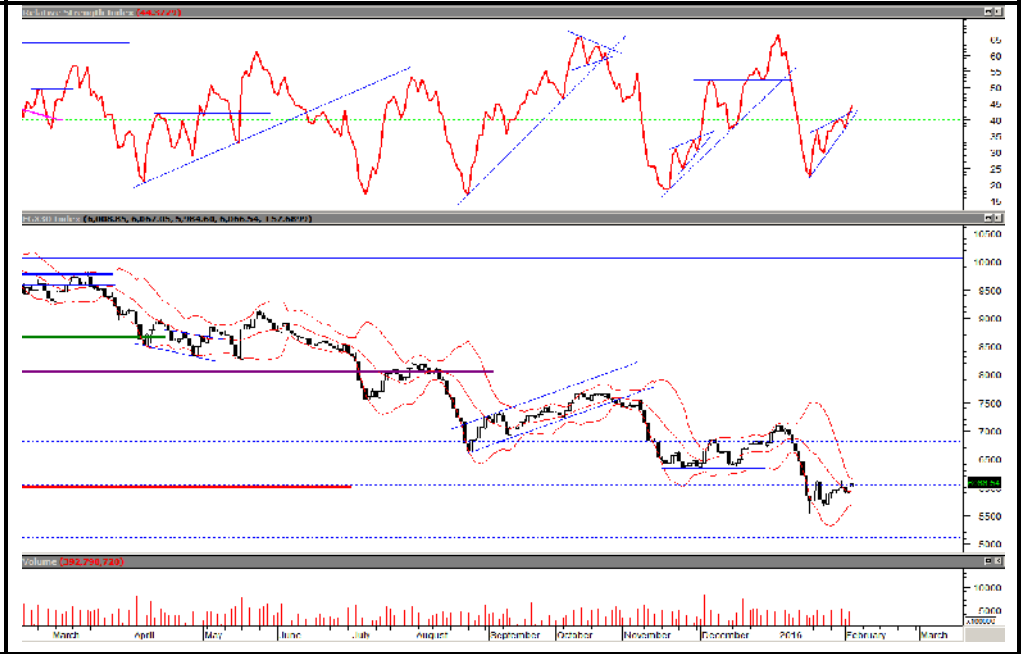
راج .. ثقة .. تميز .. إلتزام...

التشبيها بإفلاحة المستوطنات .. هذا التقرير مبني على أسس التحليل الفني و المعلومات الواردة فيه يتم الحصول عليها من مصادر معروفة نعتقد في صحتها و هذا التقرير لا يعتبر توصية بالبيع والشراء إنما هو مجرد استشارة فنية والمستثمر يملك حريته
البيع والشراء طبقا لقراره الاستثماري الخاص به .

EGX70



EGX30



اغلق المؤشر في جلسته الامس ٣٤٩ ولكن
أخفق المؤشر في الثبات عند حاجز المقاومة السابق (٣٥٦) نتيجة لضعف
السيولة الحالية .
من الممكن ان يعيد المؤشر اختبار الدعوم السابقه (٣٤٦ ٣٤٨)
اما عن مستوي وقف الخساره للاسهم فهو عند مستويات ٣٣٢ .
ملحوظه
برجاء مراقبه السيوله لدي المؤشر لانه يعطي اداء اعلي من مؤشر egx30
الفترة السابقه

اغلق المؤشر الرئيسي امس عن مستويات ٦٠٠٤
لم يستطيع المؤشر الثبات اعلي مستويات ٦١٢٥ التي تعتبر مستوي دعم
هام .
لذلك من المتوقع ان يستمر المؤشر في اتجاهه العرضي المائل الي
الهبوط .
ما زال المؤشر علي المستوي القصير والمتوسط في اتجاهه الهابط
اما عن الدعوم الحالية للمؤشر هي
الدعم الاول (٥٩١٣)
الدعم الثاني (٥٦٥٠)

التنبيه بإخلاء المسؤولية : هذا التقرير مبني على أسس التحليل الفني و المعلومات الواردة فيه يتم الحصول عليها من مصادر معروفة نعتقد في صحتها و هذا التقرير لا يعتبر توصيه بالبيع والشراء إنما هو مجرد استشارة فنية والمستثمر يملك حرية البيع والشراء طبقا لقراره الاستثماري الخاص به .

تحليل لاهم الاسهم
بايونيرز



كسر السهم اهم مستوي دعم له (ايضا وقف الخساره)
 ظهر بيع قوي عند المستويات (٧,٠٠) من الممكن اعاده الشراء مره اخري عند مستويات
 دعم اول خلال الجلسة ٦,٧٠ . مقاومه اولي خلال الجلسة ٧,٠٠
 دعم ثاني خلال الجلسة ٦,٦٠ . مقاومه ثانيه داخل الجلسة ٧,٠٥

التنبيه بإخلاء المسؤولية : هذا التقرير مبني على أسس التحليل الفني و المعلومات الواردة فيه يتم الحصول عليها من مصادر معروفة نعتقد في صحتها و هذا التقرير لا يعتبر توصيه بالبيع والشراء إنما هو مجرد استشارة فنية والمستثمر يملك حرية البيع والشراء طبقا لقراره الاستثماري الخاص به .

قطاع العقارات

التعليق	الاتجاه	المستهدف	المقاومة		وقف الخسائر	الدعم		آخر تنفيذه	الكود	الاسم
			٢	١		٢	١			
اغلق السهم اسفل مستوي وقف خساره ولم يعطي اي اشاره تجميعيه الي الان برجاء الحذر وعدم تكوين مراكز مراكز شرائيه جديده اي ان يظهر مشتري جديد مره اخري	هابط	٥,٦٦	٥,٣٠	٥,١٨	٤,٩٠	٤,٦٤	٤,٩٠	٤,٨٢	TMGH	طلعت مصطفى
اغلق السهم اسفل مستوي وقف خساره ولم يعطي اي اشاره تجميعيه الي الان برجاء الحذر وعدم تكوين مراكز مراكز شرائيه جديده اي ان يظهر مشتري جديد مره اخري	هابط	٢٢,٥٠	٢٠,٠٠	١٨,٢٢	١٣,٠٠	١٥,٦٨	١٦,٤٠	١٧,٣٠	MNHD	مدينة نصر
اغلق السهم اسفل مستوي وقف خساره ولم يعطي اي اشاره تجميعيه الي الان برجاء الحذر وعدم تكوين مراكز مراكز شرائيه جديده اي ان يظهر مشتري جديد مره اخري	هابط	٥٠,٥٠	٤٥,١٣	٤٤	٣٩,٥٠	٣٨,٠٠	٤٠,٠٠	٤٠,٠٧	HELI	مصر الجديدة
اغلق السهم اسفل مستوي وقف خساره ولم يعطي اي اشاره تجميعيه الي الان برجاء الحذر وعدم تكوين مراكز مراكز شرائيه جديده اي ان يظهر مشتري جديد مره اخري	هابط	٢,٦٠	٢,٥٢	٢,٤٠	٢,١٣	٢,٠٥	٢,٢١	٢,٢٤	PHDC	بالم هيلز
اغلق السهم اسفل مستوي وقف خساره ولم يعطي اي اشاره تجميعيه الي الان برجاء الحذر وعدم تكوين مراكز مراكز شرائيه جديده اي ان يظهر مشتري جديد مره اخري	عرضي مانئ للصعود	٨,٥٣	٨,٣٥	٧,٨٧	٧,٠٠	٦,٨٠	٧,٠٠	٧,٢٠	OCDI	السادس من اكتوبر
اغلق السهم اسفل مستوي وقف خساره ولم يعطي اي اشاره تجميعيه الي الان برجاء الحذر وعدم تكوين مراكز مراكز شرائيه جديده اي ان يظهر مشتري جديد مره اخري	عرضي	٠,٨٠	٠,٧٦	٠,٧٣	٠,٦٠	٠,٦٥	٦٧.	٠,٦٨	EGTS	المصرية للمنتجات

التنبيه بإخلاء المسؤولية : هذا التقرير مبني على أسس التحليل الفني و المعلومات الواردة فيه يتم الحصول عليها من مصادر معروفة نعتقد في صحتها و هذا التقرير لا يعتبر توصيه بالبيع و الشراء إنما هو مجرد استشارة فنية و المستثمر يملك حرية البيع و الشراء طبقا لقراره الاستثماري الخاص به .

قطاع الخدمات الماليه

تعليق	الاتجاه	المستهدف	المقاومة		وقف الخسائر	الدعم		اخر تنفيذه	الكود	الاسم
			٢	١		٢	١			
اغلق السهم اسفل مستوي وقف الخساره ولم يعطي اي اشاره تجميعيه الي الان برجاء الحذر وعدم تكوين مراكز شرائيه جديده اي ان يظهر مشتري جديد مره اخري	عرضي	٨,٢٦	٧,٦٦	٧,٣٦	٦,٦٥	٦,٦٥	٦,٨٣	٦,٧٧	HRHO	هيرمس
اغلق السهم اسفل مستوي وقف الخساره ولم يعطي اي اشاره تجميعيه الي الان برجاء الحذر وعدم تكوين مراكز شرائيه جديده اي ان يظهر مشتري جديد مره اخري	عرضي	٨,٠٠	٧,٥٠	٧,٢٧	٦,٠٠	٦,١٥	٦,٤٥	٦,٧٨	PIOH	بايونيرز
اغلق السهم اسفل مستوي وقف الخساره ولم يعطي اي اشاره تجميعيه الي الان برجاء الحذر وعدم تكوين مراكز شرائيه جديده اي ان يظهر مشتري جديد مره اخري	عرضي	٠,٥٠	٥٠	٠,٤٧	٠,٣٦	٠,٣٣	٠,٣٣	٣٦	AMER	عامر جروب
اغلق السهم اسفل مستوي وقف الخساره ولم يعطي اي اشاره تجميعيه الي الان برجاء الحذر وعدم تكوين مراكز شرائيه جديده اي ان يظهر مشتري جديد مره اخري	عرضي	١,٦٩	١,٦٣	١,٥٨	١,١٥	١,١٥	١,٢٠	١,٢٧	CCAP	القلعة
اغلق السهم اسفل مستوي وقف الخساره ولم يعطي اي اشاره تجميعيه الي الان برجاء الحذر وعدم تكوين مراكز شرائيه جديده اي ان يظهر مشتري جديد مره اخري	عرضي	١,٢٠	١,١٠	١,٠٥	٠,٨٠	٠,٧٨	٠,٨٠	٠,٨٣	AIND	العربية للاستثمارات
اغلق السهم اسفل مستوي وقف الخساره ولم يعطي اي اشاره تجميعيه الي الان برجاء الحذر وعدم تكوين مراكز شرائيه جديده اي ان يظهر مشتري جديد مره اخري	عرضي مانل للسعود	٤,٥٠	٤,٣٠	٤,٢٠	٢,٨٠	٢,٩٠	٣,٠٠	٣,١٩	ABRD	المصريون في الخارج

التنبيه بإخلاء المسؤولية : هذا التقرير مبني على أسس التحليل الفني و المعلومات الواردة فيه يتم الحصول عليها من مصادر معروفة نعتقد في صحتها و هذا التقرير لا يعتبر توصيه بالبيع والشراء إنما هو مجرد استشارة فنية والمستثمر يملك حرية البيع والشراء طبقا لقراره الاستثماري الخاص به .

قطاع الاتصالات

تعليق		المستهدف	المقاومة		وقف الخسائر	الدعم		آخر تنفيذه	الكود	الاسم
			٢	١		٢	١			
اغلق السهم اسفل مستوي وقف خساره ولم يعطي اي اشاره تجميعيه الي الان برجاء الحذر وعدم تكوين مراكز مراكز شرائيه جديده اي ان يظهر مشتري جديد مره اخري	صاعد	٠,٦٥	٠,٦٣	٠,٥٩	٠,٤٨	٠,٥٢	٠,٥٥	٠,٥٧	OTMT	أوراسكوم للاعلام
اغلق السهم اسفل مستوي وقف خساره ولم يعطي اي اشاره تجميعيه الي الان برجاء الحذر وعدم تكوين مراكز مراكز شرائيه جديده اي ان يظهر مشتري جديد مره اخري	صاعد علي المدى القصير	٢,٠٢	١,٩٤	١,٨٨	١,٥٠	١,٧١	١,٧٧	١,٨٣	GTHE	جلوبال تيلكوم
اغلق السهم اسفل مستوي وقف خساره ولم يعطي اي اشاره تجميعيه الي الان برجاء الحذر وعدم تكوين مراكز مراكز شرائيه جديده اي ان يظهر مشتري جديد مره اخري	عرضي	٦,٨٠	٦,٥٥	٦,٣٦	٥,٦١	٥,٨٠	٥,٩٤	٦,٢٤	ETEL	المصرية للاتصالات

قطاع ال ات المنزليه

تعليق		المستهدف	المقاومة		وقف الخسائر	الدعم		آخر تنفيذه	الكود	الاسم
			٢	١		٢	١			
اغلق السهم اسفل مستوي وقف خساره ولم يعطي اي اشاره تجميعيه الي الان برجاء الحذر وعدم تكوين مراكز مراكز شرائيه جديده اي ان يظهر مشتري جديد مره اخري	عرضي مائل للسعود	٣,٢٥	٣,١٥	٣,١٠	٢,٢٥	٢,٢٥	٢,٤٥	٢,٥٦	ACGC	العربية لحليج الاقطن
اغلق السهم اسفل مستوي وقف خساره ولم يعطي اي اشاره تجميعيه الي الان برجاء الحذر وعدم تكوين مراكز مراكز شرائيه جديده اي ان يظهر مشتري جديد مره اخري	صاعد علي المدى القصير	٢,٦٨	٢,٥٩	٢,٤٨	٢,١٠	١,٩٠	٢,٠٠	٢,١٨	APSW	العربية وبوليفارا
اغلق السهم اسفل مستوي وقف خساره ولم يعطي اي اشاره تجميعيه الي الان برجاء الحذر وعدم تكوين مراكز مراكز شرائيه جديده اي ان يظهر مشتري جديد مره اخري	عرضي	٣,٦٠	٣,٤٥	٣,٤٠	٢,٦٠	٢,٦٠	٢,٥٥	٢,٩٢	PRCL	العامه للخزف(شيني)

التنبيه بإخلاء المسؤولية : هذا التقرير مبني على أسس التحليل الفني و المعلومات الواردة فيه يتم الحصول عليها من مصادر معروفة نعتقد في صحتها و هذا التقرير لا يعتبر توصيه بالبيع و الشراء إنما هو مجرد استشارة فنية و المستثمر يملك حرية البيع و الشراء طبقا لقراره الاستثماري الخاص به .

قطاع التشييد والبناء

تعليق	المستهدف	المقاومة		وقف الخسائر	الدعم		اخر تنفيذه	الكود	الاسم	
		٢	١		٢	١				
اغلق السهم اسفل مستوي وقف خساره ولم يعطي اي اشارته تجميعيه الي الان برجاء الحذر وعدم تكوين مراكز شرائيه جديده اي ان يظهر مشتري جديد مره اخري	عرضي	٠,٩١	٠,٨٨	٠,٨٥	٠,٦٨	٠,٧٠	٠,٧١	٠,٧٤	UEGC	الصعيد العامة للمقاولات
اغلق السهم اسفل مستوي وقف خساره ولم يعطي اي اشارته تجميعيه الي الان برجاء الحذر وعدم تكوين مراكز شرائيه جديده اي ان يظهر مشتري جديد مره اخري	عرضي	٤,٢٧	٤,٢٥	٤,٢٠	٣,٢٠	٣,٢٠	٣,٤٠	٣,٦٦	SVCE	جنوب الوادي للاسمنت
اغلق السهم اسفل مستوي وقف خساره ولم يعطي اي اشارته تجميعيه الي الان برجاء الحذر وعدم تكوين مراكز شرائيه جديده اي ان يظهر مشتري جديد مره اخري	عرضي	٢,٦٢	٢,٥٤	٢,٤٨	١,٩٥	١,٨٥	١,٩٠	٢,٢٤	GGCC	الجيزة العامة للمقاولات

قطاع الكيماويات

تعليق	المستهدف	المقاومة		وقف الخسائر	الدعم		اخر تنفيذه	الكود	الاسم	
		٢	١		٢	١				
السهم في اتجاه عرضي بين المقاومات والدعم	عرضي	٣,٩٠	٣,٧٥	٣,٦٠	٢,٨٤	٢,٦٦	٢,٩٠	٣,٠١	EGCH	كيما
السهم في اتجاه عرضي بين المقاومات والدعم	عرضي	٧,٥٠	٧,٤٠	٧,٣٠	٥,٨٠	٥,٥٠	٥,٨٠	٦,٤٢	EFIC	المالية والصناعية
السهم في اتجاه عرضي بين المقاومات والدعم	عرضي	٣,٨٥	٣,٥٠	٣,٣٠	٢,٣٣	٢	٢,٣٧	٣,٦٩	SMFR	سماد مصر

التنبيه بإخلاء المسؤولية : هذا التقرير مبني على أسس التحليل الفني و المعلومات الواردة فيه يتم الحصول عليها من مصادر معروفة نعتقد في صحتها و هذا التقرير لا يعتبر توصية بالبيع والشراء إنما هو مجرد استشارة فنية والمستثمر يملك حرية البيع والشراء طبقا لقراره الاستثماري الخاص به .

قطاع الآ

تعليق	الاتجاه	المستهدف	المقاومة		وقف الخسائر	الدعم		آخر تنفيذه	الكود	الاسم
			٢	١		٢	١			
السهم في اتجاه عرضي بين المقاومات والدعم	عرضي	٨,٣٠	٨,١٠	٨	٦	٥,٦٧	٥,٧٦	٧,٠٠	JUFO	جهينة
صعد السهم من المستويات الدعم ١١ جنيه مصاحباً ذلك بقيم تداول عالية لذلك ننصح بالاحتفاظ الفتره المقبله وتكوين مراكز شرائيه جديده باقرب من الدعم في حاله تراجع السهم وعدم جني ارباح في الفتره الحاليه	صاعد	١٨,٤٠	١٧,٠٩	١٦,٦٥	١٣,٢٣	١٢,٨٠	١٣,١٠	١٣,٠٠	MPCO	المنصورة للدواجن
السهم في اتجاه عرضي بين المقاومات والدعم	عرضي	١,٤٨	١,٤٥	١,٤٠	١,٠٠	١,١٠	١,١٣	١,١٩	EPCO	المصرية للدواجن

قطاع الموارد الاساسيه

تعليق		المستهدف	المقاومة		وقف الخسائر	الدعم		آخر تنفيذه	الكود	الاسم
			٢	١		٢	١			
مازال السهم على أدائه العرضي التجميعي في ظل ظهور مشتري بالسهم انعكس على ارتفاع قيم التداولات و الذي قد تتسارع وتيرته خلال الفتره القادمة	عرضي	١٠	٩,٥٠	٩,٣٢	٥,٨٠	٦,٠٠	٦,٥٠	٦,٦١	ESRS	العز لحديد التسليح
مازال السهم على أدائه العرضي التجميعي في ظل ظهور مشتري بالسهم انعكس على ارتفاع قيم التداولات و الذي قد تتسارع وتيرته خلال الفتره القادمة	عرضي	٦,٤٠	٦,٢٥	٦,٠٠	٣,٥٠	٤,٥٠	٥,٠٠	٥,٨٣	IRON	الحديد والصلب
مازال السهم على أدائه العرضي التجميعي في ظل ظهور مشتري بالسهم انعكس على ارتفاع قيم التداولات و الذي قد تتسارع وتيرته خلال الفتره القادمة	عرضي	٦,٥٠	٦,٤٥	٦,٣٠	٤,٧٦	٤,٦٥	٤,٧٦	٤,٩١	ASCM	اسيك للتعدين

التنبيه بإخلاء المسؤولية : هذا التقرير مبني على أسس التحليل الفني و المعلومات الواردة فيه يتم الحصول عليها من مصادر معروفة نعتقد في صحتها و هذا التقرير لا يعتبر توصيه بالبيع والشراء إنما هو مجرد استشارة فنية والمستثمر يملك حرية البيع والشراء طبقاً لقراره الاستثماري الخاص به .

قطاع الخدمات والمنتجات الصناعية

تعليق	الاتجاه	المستهدف	المقاومة		وقف الخسائر	الدعم		اخر تنفيذه	الكود	الاسم
			٢	١		٢	١			
ما زال السهم على أدائه العرضي التجميعي في ظل ظهور مشتري بالسهم أنعكس على ارتفاع قيم التداولات و الذي قد تتسارع وتيرته خلال الفترة القادمة	عرضي	٠,٩٥	٠,٩٠	٠,٨٥	٠,٦٥	٠,٦٨	٠,٦٥	٦٩.	ELEC	الكابلاب الكهربائية
ما زال السهم على إتجاهه الهابط طويل الاجل برغم من تماسكة عند مستوى الـ ٢,٧٠ جنيه و لكن ما زال لم يظهر به مشتري قادر على عكس الاتجاه لذا يتوقع ان يدخل السهم في مرحلة عرضية تجميعية	هابط	٦,٥٠	٦,٣٠	٦,٢٠	٤,٨٩	٤,١٥	٤,٨٩	٥,٢٢	CSAG	القناة للتوكيلات
ما زال السهم على أدائه العرضي التجميعي في ظل ظهور مشتري بالسهم أنعكس على ارتفاع قيم التداولات و الذي قد تتسارع وتيرته خلال الفترة القادمة	هابط	١,٠٠	٠,٩٨	٠,٩٥	٠,٧٠	٠,٦٩	٠,٧٠	٠,٧٦	UASG	العربية المتحدة للشحن والتفريغ

prepared by:

Mona Moustafa
Mostafa Raafat

zeinab.mostafa@miragebrokerage.net
mostafa@miragebrokerage.net

التنبيه بإخلاء المسؤولية : هذا التقرير مبني على أسس التحليل الفني و المعلومات الواردة فيه يتم الحصول عليها من مصادر معروفة نعتقد في صحتها و هذا التقرير لا يعتبر توصية بالبيع والشراء إنما هو مجرد استشارة فنية والمستثمر يملك حرية البيع والشراء طبقا لقراره الاستثماري الخاص به .